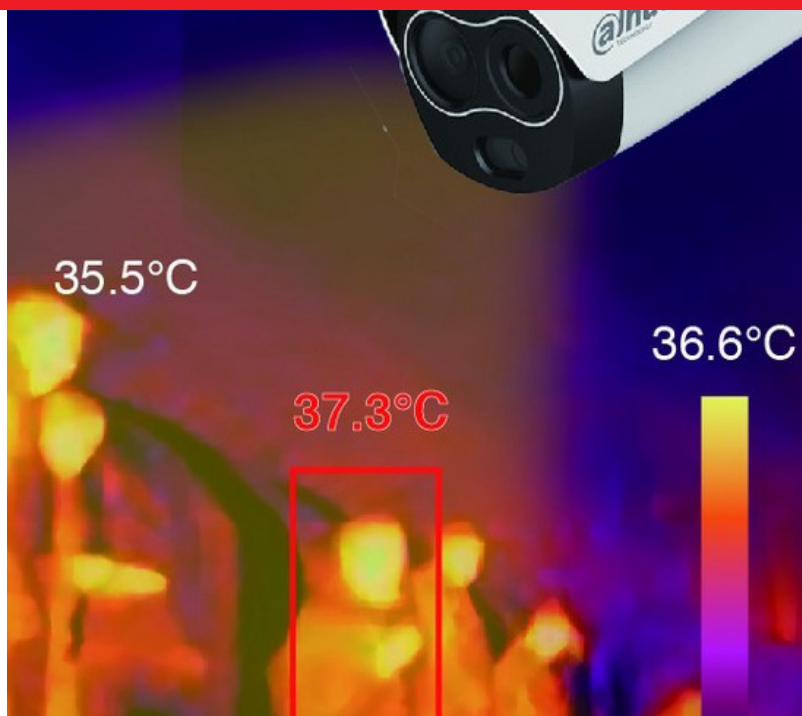


System termowizyjnego pomiaru temperatury

pierwsza tarcza ochronna przed koronawirusem

Przejmij kontrolę i zadbaj o zdrowie Twoje i Twoich pracowników.



Wyzwanie

Praca w wieloosobowych zespołach stawia firmę przed zagrożeniem szybkiego rozprzestrzeniania się chorób, a co za tym idzie, strat finansowych. Wychodząc naprzeciw temu problemowi, APA Group stworzyła rozwiązanie podnoszące poziom bezpieczeństwa w Twoim miejscu pracy. Koncept oparty jest na kamerach termowizyjnych, które wykrywają, skanują i identyfikują podwyższoną temperaturę ciała.

Rozwiązanie

Temperatura jakiegokolwiek osoby powyżej zera bezwzględnego emituje niewielką ilość promieniowania podczerwonego (IR). Im wyższa temperatura, tym wyższa intensywność emitowanej podczerwieni. Zadaniem kamery termowizyjnej jest wykrycie ludzkiego ciała, zarejestrowanie natężenia podczerwieni i stworzenie stref ciepła, a w przypadku zidentyfikowania zbyt wysokiej lub niskiej temperatury, załączenia alarmu. Rozwiązanie zabezpieczające APA Group z kamerami termowizyjnymi Dahau gwarantuje zwiększenie poziomu bezpieczeństwa Twojego i Twoich pracowników.

Korzyści



Inteligentne wykrywanie ciała ludzkiego



Detekcja temperatury ciała w czasie rzeczywistym



Konfigurowalna wartość temperatury min. i maks.

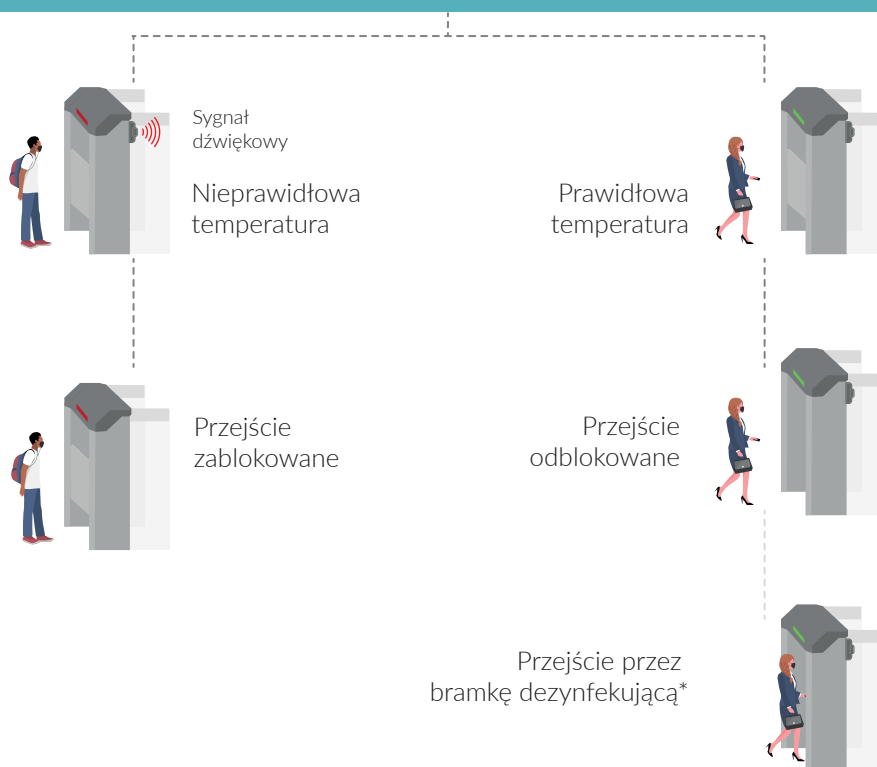


Zaawansowane czujniki wyzwalające alarm



Możliwość wystereowanie dwóch wyjść alarmowych

Pomiar temperatury



*opcja dodatkowa

Kontynuacja podróży

