

MODUŁ MULTIMEDIÓW v1.850

INSTRUKCJA OBSŁUGI



1 Moduł Multimedialny

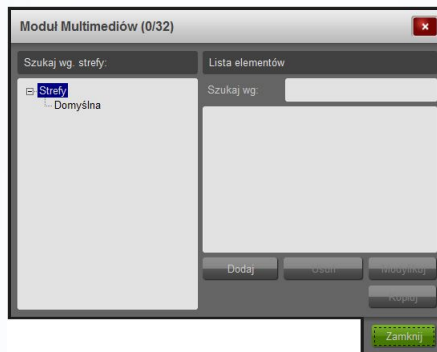
Moduł Multimedialny daje użytkownikowi Systemu Vision możliwość współpracy z urządzeniami firmy RTI (AD-4).

1.1 Konfigurowanie Modułu Multimedialnego

Rozdział ten zawiera informacje na temat zarządzania Modułem Multimedialnym oraz jego konfiguracji.

1.1.1 Lista elementów Modułu Multimedialnego

Rysunek 1 przedstawia okno z listą zdefiniowanych w Systemie elementów modułu. Okno to dostępne jest po wybraniu opcji menu **Konfiguracja -> Moduły -> Moduł Multimedialny**. W nowo otwartym oknie w jego lewym górnym rogu obok nazwy modułu znajduje się liczba używanych modułów oraz ich maksymalna liczba. Istnieje możliwość odfiltrowania elementów wg stref za pomocą drzewa stref. Dodatkowo można wyszukać element wg nazwy za pomocą wyszukiwarki.



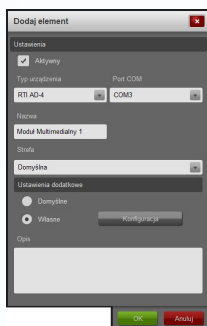
Rysunek 1: Okno listy elementów Modułu Diagnostyki Sieci

Kliknięcie przycisku **Dodaj** powoduje wyświetlenie okna konfiguracji nowego elementu modułu przedstawionego na rysunku. Kliknięcie przycisku **Usuń**

powoduje usunięcie zaznaczonego elementu. Kliknięcie przycisku **Modyfikuj** powoduje wyświetlenie okna konfiguracji zaznaczonego elementu. Kliknięcie przycisku **Zamknij** powoduje zamknięcie bieżącego okna.

1.1.2 Konfiguracja Modułu Multimedialnego RTI AD-X oraz XP-X

Rysunek 2 przedstawia przykładowe okno konfiguracji elementu Modułu Multimedialnego (na przykładzie urządzenia RTI AD-4).



Rysunek 2: Okno konfiguracji podzespołu

Poniższa tabela zawiera opis poszczególnych elementów tego okna.

Aktywny	Zaznaczenie tej opcji powoduje, że podzespół jest aktywny w Systemie.
Nazwa	Identyfikator elementu modułu nadawany przez użytkownika.
Strefa	W tym polu należy wybrać zdefiniowaną wcześniej w Systemie strefę, do której przynależć ma podzespół.

Typ urządzenia	W tym polu należy wybrać typ urządzenia, które bezpośrednio będzie współpracowało z Systemem.
Port COM	Częstotliwość badania obecności hosta docelowego w sieci Ethernet.
Ustawienia dodatkowe - domyślne	Opcja ta powoduje wczytanie domyślnych ustawień dla wybranego urządzenia.
Ustawienia dodatkowe - własne	Opcja ta powoduje wczytanie ustawień zdefiniowanych przez użytkownika, dla wybranego urządzenia.
Konfiguracja	Przycisk ten pozwala na zdefiniowanie ustawień własnych dla wybranego urządzenia.
Opis	Dowolny ciąg znaków opisujący podzespół.

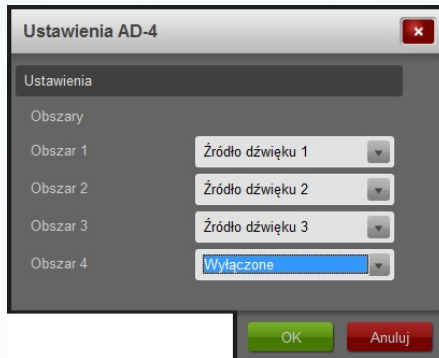
1.1.2.1 Ustawienia dodatkowe własne Modułu Multimedialnego RTI AD-X

Typ urządzenia o nazwie AD-4 pozwala na konfigurację i współpracę z urządzeniem firmy RTI mającym na celu sterowanie strefami dźwięku, w zależności od podłączonych źródeł. Rysunek przedstawia konfigurację takiego urządzenia. W poniższej tabeli znajduje się opis poszczególnych opcji. Urządzenie typu AD-8 posiada odpowiednio 8 konfigurowalnych obszarów dźwięku.

1.1.2.2 Ustawienia dodatkowe własne Modułu Multimedialnego RTI XP-X

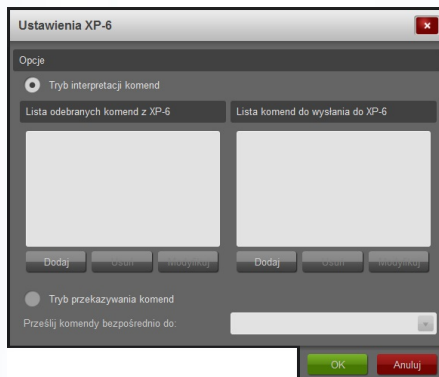
Typ urządzenia o nazwie XP-6 jest zaawansowanym urządzeniem mikroprocesorowym, które służy do sterowania urządzeń zewnętrznych niezwiązanych z podzespołami firmy RTI. XP-6 posiada programowalne wejścia oraz wyjścia, które szczegółowo opisuje karta katalogowa. Komunikacja z Systemem odbywa się na podstawie transmisji RS232C przez port COM.

Poniższy rysunek 4 przedstawia konfigurację dodatkową modułu na



Rysunek 3: Przykładowa konfiguracja własna urządzenia RTI AD-4

przykładzie urządzenia RTI XP-6.

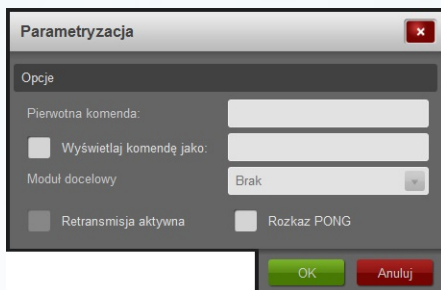


Rysunek 4: Konfiguracja dodatkowa na przykładzie urządzenia XP-6

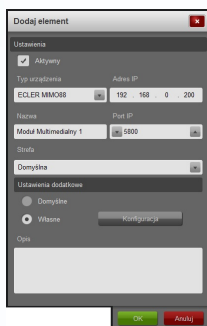
Rysunek przedstawia parametryzację rozkazów wysyłanych do urządzenia XP-6 oraz parametryzację rozkazów pobieranych z urządzenia XP-6.

1.1.3 Konfiguracja Modułu Multimedialnego ECLER MIMO88

Rysunek 6 przedstawia przykładowe okno konfiguracji elementu Modułu Multimedialnego (na przykładzie urządzenia ECLER MIMO88).



Rysunek 5: Parametryzacja komend do/z urządzenia XP-6



Rysunek 6: Okno konfiguracji podzespołu

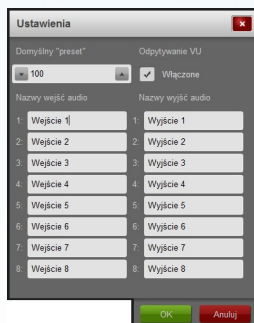
Poniższa tabela zawiera opis poszczególnych elementów tego okna.

Aktywny	Zaznaczenie tej opcji powoduje, że podzespół jest aktywny w Systemie.
Nazwa	Identyfikator elementu modułu nadawany przez użytkownika.
Strefa	W tym polu należy wybrać zdefiniowaną wcześniej w Systemie strefę, do której przynależy ma podzespół.

Typ urządzenia	W tym polu należy wybrać typ urządzenia, które bezpośrednio będzie współpracowało z Systemem.
Ustawienia dodatkowe - domyślne	Opcja ta powoduje wczytanie domyślnych ustawień dla wybranego urządzenia.
Ustawienia dodatkowe - własne	Opcja ta powoduje wczytanie ustawień zdefiniowanych przez użytkownika, dla wybranego urządzenia.
Konfiguracja	Przycisk ten pozwala na zdefiniowanie ustawień własnych dla wybranego urządzenia.
Port IP	Zdefiniowany port, przez który będzie odbywać się komunikacja w sieci Ethernet.
Adres IP	Adres sieciowy przydzielony danemu urządzeniu.
Opis	Dowolny ciąg znaków opisujący podzespół.

1.1.3.1 Ustawienia dodatkowe własne Modułu Multimedialnego ECLER MI-MO88

Typ urządzenia o nazwie ECLER MIMO88 ma na celu sterowanie strefami dźwięku, w zależności od podłączonych źródeł i wymaganych własnych preferencji. Urządzenie pozwala na sterowanie do 100 uprzednio zdefiniowanych ustawień ("preset'ów"). Model MIMO88 umożliwia zarówno sterowanie wyjściami przekątnikowymi, jak i sterowanie odtwarzaniem dźwięku w odpowiednio zdefiniowanych strefach. Komunikacja z Systemem odbywa się przez interfejs sieciowy Ethernet.



Rysunek 7: Przykładowa konfiguracja własna urządzenia ECLER MIMO88

1.2 Współpraca Modułu Multimedialnego z jednostką decyzyjną

Konfiguracja reguł związanych z Modułem Multimedialnym pozwala na powiązanie akcji oraz warunków tego podzespołu z pozostałymi elementami Systemu. Warunki i akcje są zależne od wybranego typu urządzenia, z którym Moduł ma współpracować.

1.2.1 Urządzenie RTI AD-4

Moduł dla tego urządzenia udostępnia następujące warunki dla każdej ze stref:

- Wysokość dźwięków niskich (bass)
- Wysokość dźwięków wysokich (treble)
- Głośność
- Źródło dźwięku
- Włączona

oraz następujące akcje wspólne dla wszystkich stref:

- Wycisz wszystkie strefy
- Wyłącz wyciszenie wszystkich stref
- Wyłącz wszystkie strefy
- Włącz wszystkie strefy
- Wszystkie strefy ze źródła 1
- Wszystkie strefy ze źródła 2
- Wszystkie strefy ze źródła 3

- Wszystkie strefy ze źródła 4

1.2.2 Urządzenie RTI XP-6

Moduł dla tego urządzenia udostępnia następujące warunki:

- Połączenie
- Nowa komenda

(warunek "Nowa komenda" jest uwarunkowana od wcześniejszej konfiguracji własnej modułu XP-6)

1.2.3 Urządzenie ECLER MIMO88

Moduł dla tego urządzenia udostępnia następujące warunki:

- Połączenie
- Wykonano "preset"
- Zmiana poziomu wejścia audio
- Zmiana poziomu wyjścia audio
- Zmiana poziomu w punkcie matrycy
- Zmiana wyciszenia wejścia audio
- Zmiana wyciszenia wyjścia audio
- Zmiana wyciszenia w punkcie matrycy
- Zmiana stanu wejścia
- Zmiana stanu wyjścia

oraz następujące akcje:

- Ustaw "preset"
- Ustaw stan poziomu wejścia audio
- Ustaw stan poziomu wyjścia audio
- Ustaw stan poziomu punktu matrycy (od wejść)
- Ustaw stan poziomu punktu matrycy (od wyjść)
- Ustaw stan wyjścia